



197136, Санкт-Петербург, Чкаловский пр., 50, литера А, пом. 3-Н, 2 этаж
+7 (812) 331-22-55, crystals@crystals.ru
115432, Москва, пр. Андропова, 18, корп. 5, бизнес-парк Nagatino i-Land
+7 (495) 640-63-07, moscow@crystals.ru
8 (800) 333-22-51, www.crystals.ru



Инструкция по регистрации ККТ Пирит 2Ф



197136, Санкт-Петербург, Чкаловский пр., 50, литера А, пом. 3-Н, 2 этаж
+7 (812) 331-22-55, crystals@crystals.ru
115432, Москва, пр. Андропова, 18, корп. 5, бизнес-парк Nagatino i-Land
+7 (495) 640-63-07, moscow@crystals.ru
8 (800) 333-22-51, www.crystals.ru

Для проведения регистрации ККТ необходимо:

1. Получить КЭП для работы с Личным кабинетом налогоплательщика на сайте ФНС в удостоверяющем центре, аккредитованном МинКомСвязи РФ.
2. Зарегистрироваться в ЛК налогоплательщика на сайте ФНС.
3. Заключить договор с оператором фискальных данных (далее - ОФД);
4. Внести настройки в ККТ:
версия прошивки ККТ Пирит 2Ф – не ниже 565.1.9
версия сервисной утилиты FITO – не ниже 2.3.13
5. Обеспечить подключение ККТ к сети Интернет;
6. Подать заявление на регистрацию ККТ в налоговый орган и получить регистрационный номер ККТ;
7. Внести регистрационный номер в ККТ, сформировать отчет о регистрации;
8. Внести данные с отчета о регистрации в ЛК ФНС;
9. Проверить что сформировалась карточка регистрации ККТ.

I. Подача заявления о регистрации ККТ в Личном кабинете налогоплательщика на сайте ФНС.

1. Получить усиленную электронную подпись (далее-УЭП) для работы с Личным кабинетом налогоплательщика на сайте ФНС (далее-ЛК) в удостоверяющем центре, аккредитованном МинКомСвязи РФ. УЭП необходима для проведения процедуры подписи Заявления на регистрацию ККТ.

Для Юридических лиц - получить квалифицированный сертификат ключа проверки электронной подписи (далее- КСКПЭП) в удостоверяющем центре, аккредитованном в сети доверенных удостоверяющих центров МинКомСвязи РФ. КСКПЭП необходим при авторизации доступа в ЛК налогоплательщика Юридического лица.

Для работы с УЭП необходимо скачать программу “Крипто ПРО”

2. Войти в ЛК пользователя на сайте ФНС по адресу:

<http://lkul.nalog.ru/> - кабинет для Юридического лица. КСКПЭП должен быть обязательно подключен к компьютеру.

<https://lkip.nalog.ru/> - кабинет для Индивидуального предпринимателя.

3. Зайти в меню “Контрольно-кассовая техника”
4. Нажать кнопку «Зарегистрировать ККТ»
5. Заполнить заявление на регистрацию ККТ.



197136, Санкт-Петербург, Чкаловский пр., 50, литера А, пом. 3-Н, 2 этаж
+7 (812) 331-22-55, crystals@crystals.ru
115432, Москва, пр. Андропова, 18, корп. 5, бизнес-парк Nagatino i-Land
+7 (495) 640-63-07, moscow@crystals.ru
8 (800) 333-22-51, www.crystals.ru

В заявлении обязательно должны быть указаны:

адрес и место установки ККТ (*Адрес установки ККТ в заявлении должен соответствовать адресу в Уведомлении об открытии обособленного подразделения*)

- Наименование места установки
- модель ККТ и ее заводской номер
- Модель и заводской номер ФН
- сведения о работе ККТ
- ОФД, с которым заключен договор на обслуживание. ИНН ОФД выставляется автоматически после выбора (*ИНН ОФД подтягивается автоматически*)

Примечание:

Если выбран признак «Контрольно-кассовая техника предназначена для работы исключительно в автономном режиме», то «Оператор Фискальных Данных» не выбирается. КПП указывается для фильтрации заявлений о регистрации ККТ по месту их установки.

б. Нажать кнопку «Подписать и отправить».

При успешном проведении процесса появляется информация о добавлении заявления:


После проверки полноты и актуальности информации из заявления, в разделе: «Информация о документах, направленных в налоговый орган», ИФНС будет присвоен Регистрационный номер ККТ. Рассмотрение заявления происходит в течение одного рабочего дня. На практике, автоматизированная система обрабатывает данные не более 5 минут. Регистрационный номер представлен в виде файла PDF-формата, который необходимо предварительно скачать на жесткий диск компьютера для просмотра.

Актуальная памятка по работе с разделом ККТ доступна в личном кабинете ФНС:

[Сведения о юридическом лице](#) ▾ | [Подача заявлений](#) ▾ | [Сервисы](#) ▾ | [Контрольно-кассовая техника](#) ▾

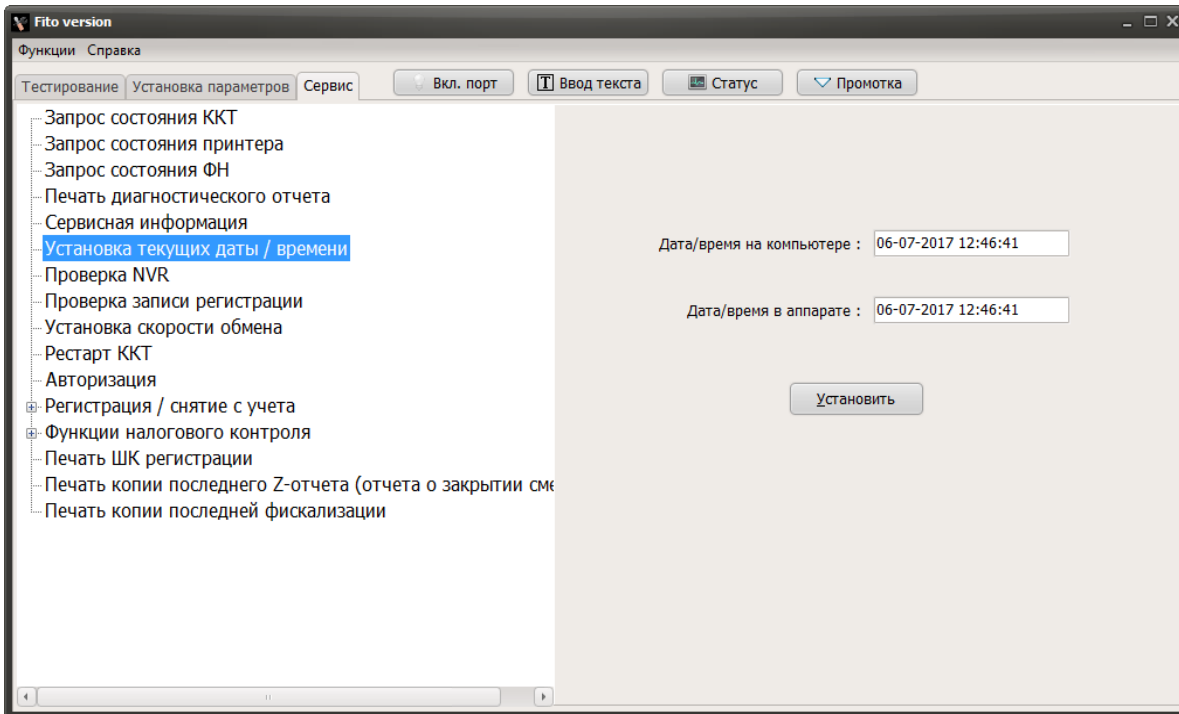
[Главная страница](#) / [Учет контрольно-кассовой техники](#)

УЧЕТ КОНТРОЛЬНО-КАССОВОЙ ТЕХНИКИ

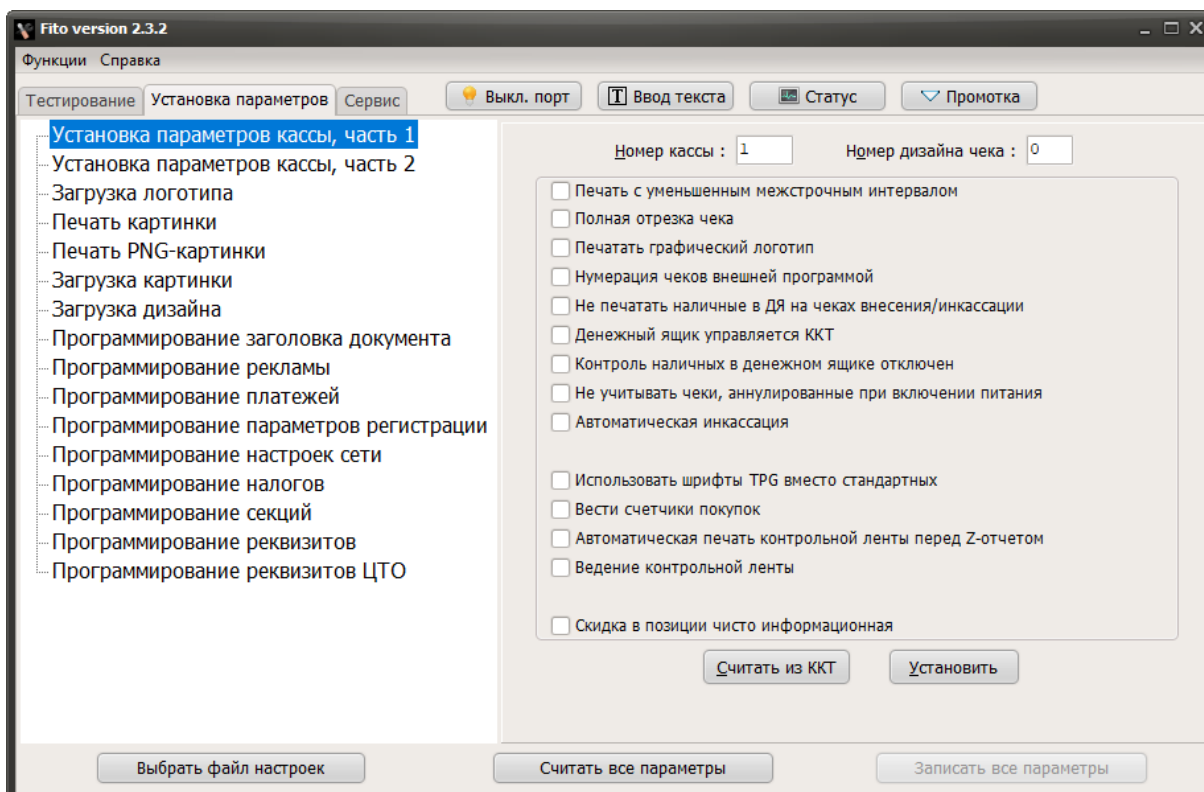
 [Скачать памятку по работе с разделом ККТ](#)

II. Настройка ККТ

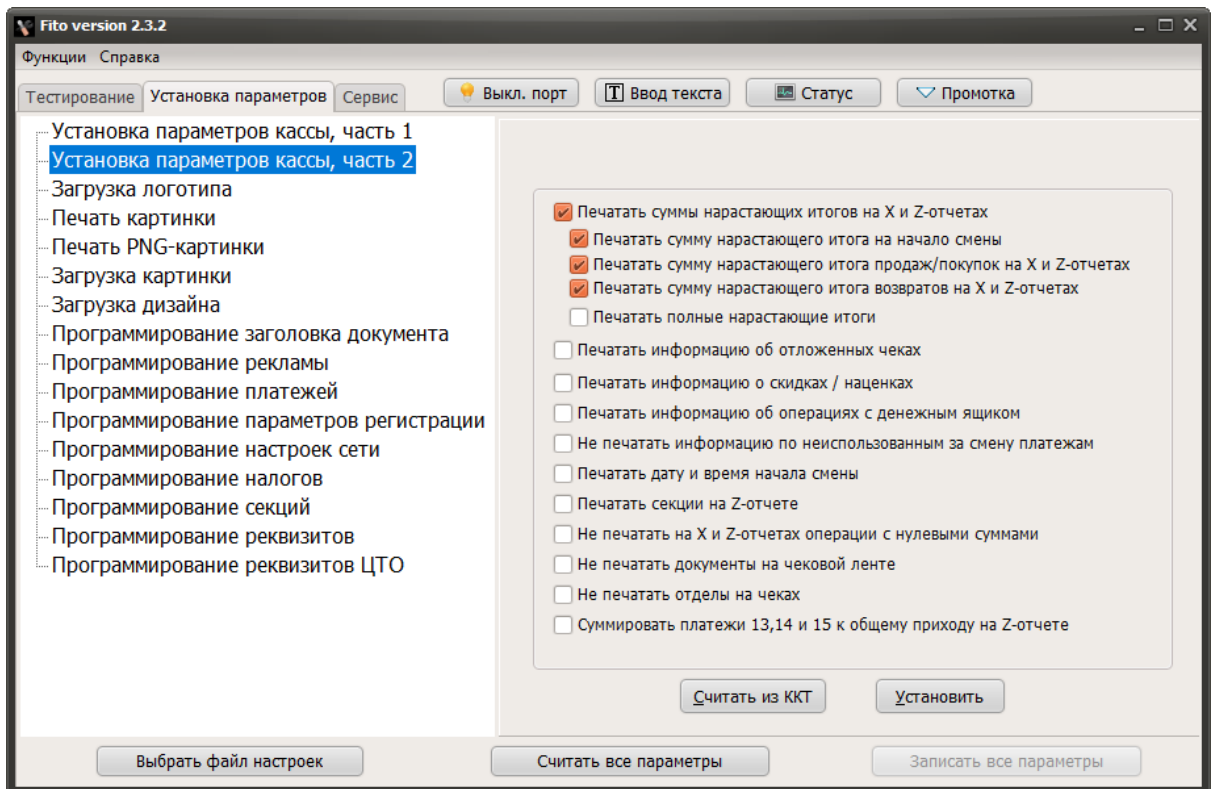
- Подключить ККТ к ПК, запустить утилиту FITO и установить связь с ПИРИТ
- Выполнить установку текущей даты и времени.
- Перейти в раздел «Сервис» – «Установка текущих даты/времени» и нажать кнопку «Установить»



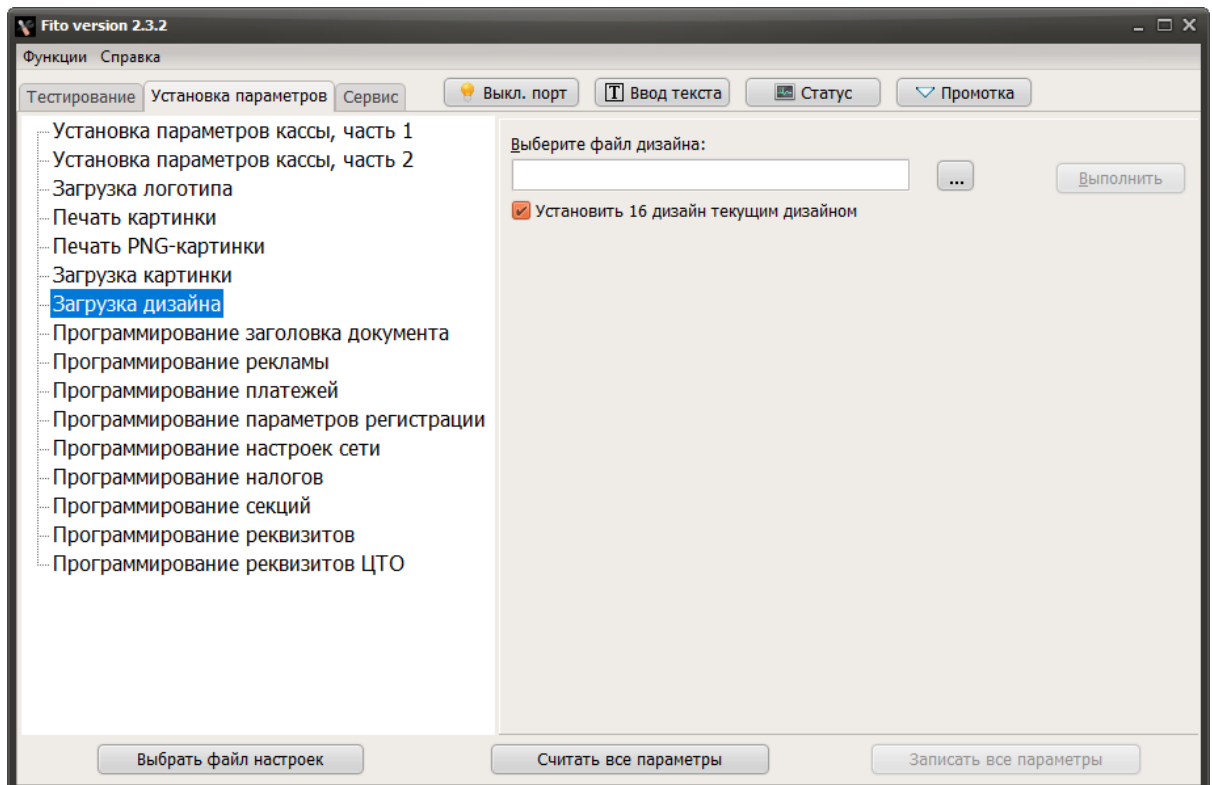
- Произвести настройку программируемых параметров:
 - Установка параметров, часть 1



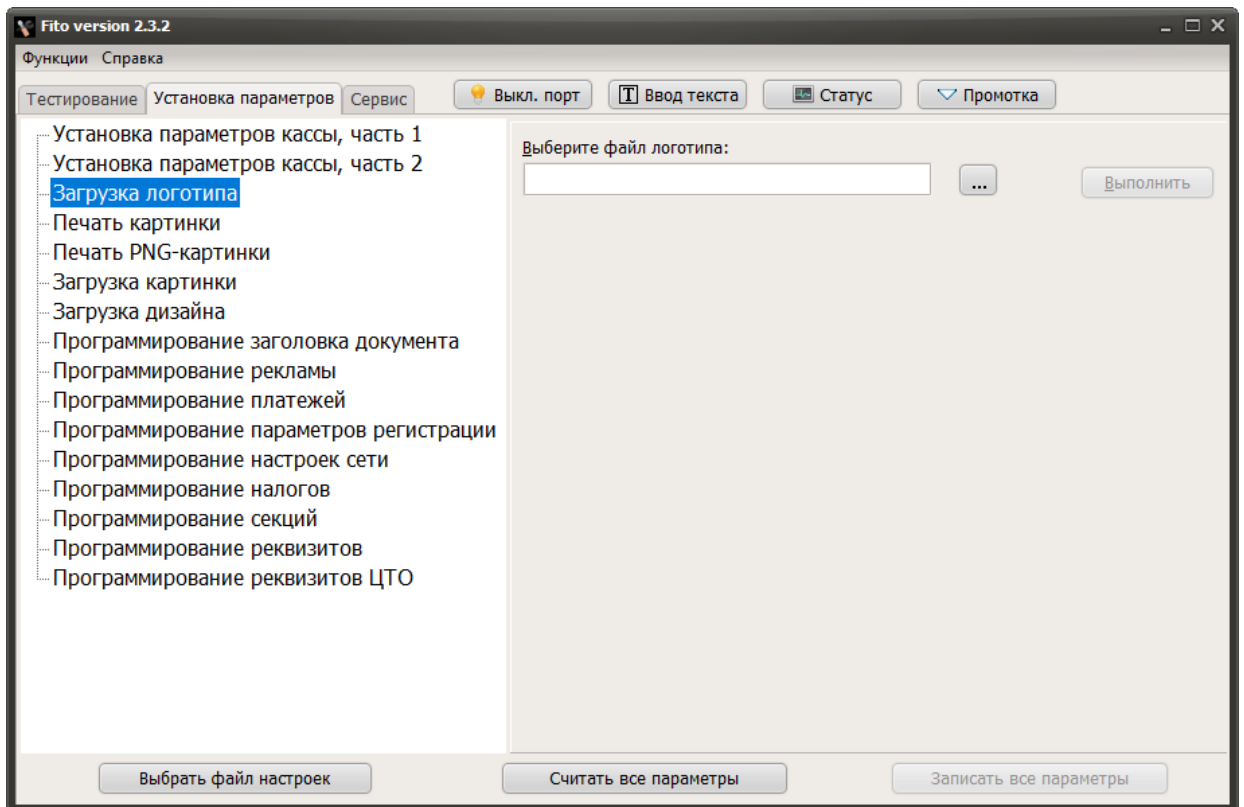
- Установка параметров, часть 2



- Загрузка дизайна чека (при наличии)



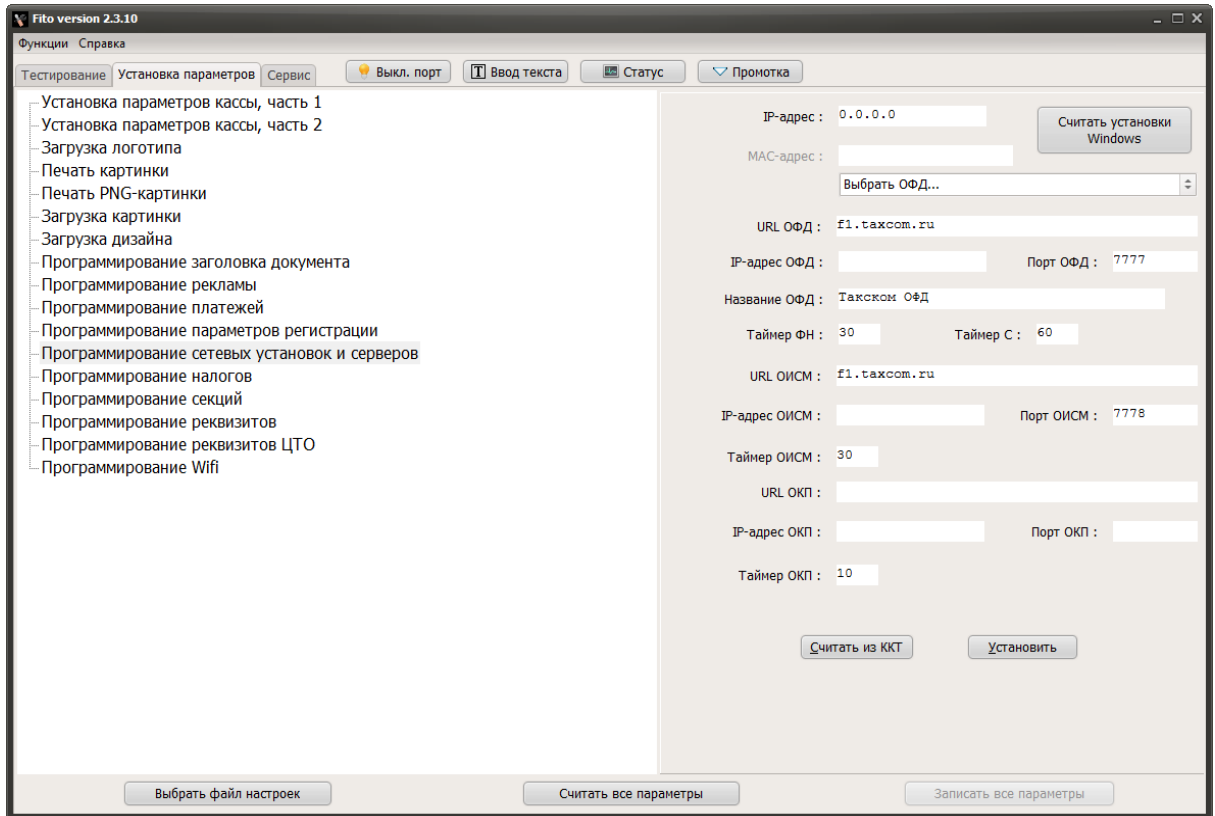
- Загрузка логотипа (при наличии)



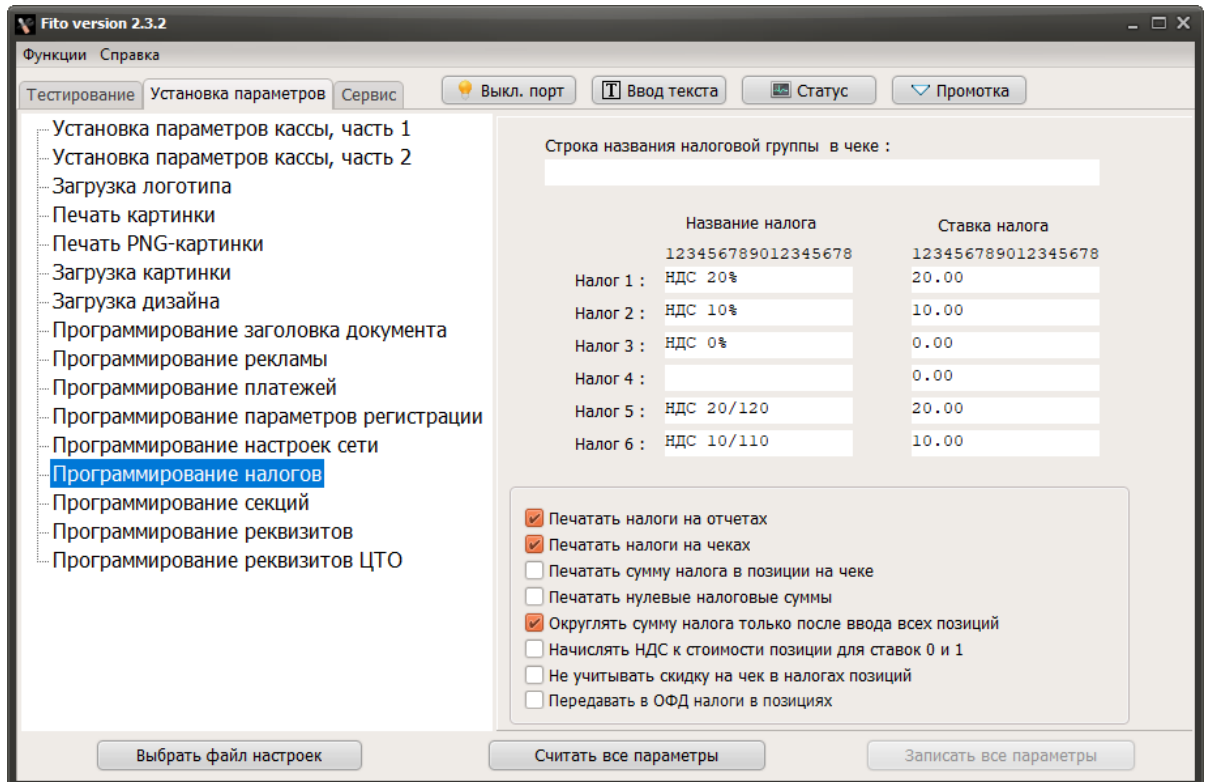
- Программирование настроек сети (подключения к ОФД)

При работе ККТ на ФФД 1.2 необходимо задать сетевые параметры сервера ОИСМ (для работы с параметрами маркированных товаров).

Внимание! Настройки параметров сервера для передачи параметров маркировки ОИСМ опубликованы на официальном сайте ОФД. Также не у всех ОФД данный параметр может быть выделен на отдельный сервер. Параметры сервера обновления ключей ФН (ОКП-сервера), не устанавливаем. Они заполнятся автоматически при старте ККТ в работу на кассовом узле.



- Программирование налогов



2.4 Регистрация ККТ

- Выполнить регистрацию ККТ. Перейти в раздел «Сервис» – «Регистрация/снятие с учета» - «Регистрация/перерегистрация с заменой ФН» и заполнить обязательные поля:
 - ИНН владельца - ИНН пользователя ККТ юрид. лица
 - Регистрационный номер - уникальный 16ти значный номер, который выдается ФНС
 - Наименование пользователя: Наименование юридического лица.
 - Адрес расчетов (строка 1): Адрес здания и помещения с почтовым индексом.
 - (если адрес не помещается, можно использовать строку 2)
 - Место расчетов должно соответствовать наименованию места установки ККТ в карточке регистрации.
 - Кассир: ФИО лица, проводящего регистрацию ККТ.
 - Сайт ФНС : www.nalog.ru
 - Адрес отправителя чеков: электронного адреса ОФД, с которого производится отправка электронных чеков покупателям.
 - Выберите ОФД: при выборе профиля ОФД из выпадающего списка автоматически заполнятся ИНН ОФД и наименование ОФД.
 - Номер автомата: Используется только если ККТ работает в автоматическом режиме без участия кассира (паркомат, платежный терминал, касса самообслуживания SCO). Необходимо указать звз. номер паркомата, SCO и пр. При этом обязательно установить признак «Автоматический режим»
 - Выбрать систему налогообложения согласно режиму работы ККТ и дополнительные признаки работы согласно особенностям клиента. (подакцизный товар, лотереи и пр.).
- Проверить корректность всех регистрационных данных и «Выполнить» регистрацию ККТ
- При работе ККТ на ФФД 1.2 (продаже маркированного товара), необходимо обязательно указывать параметры : «Маркированные товары» и устанавливать параметр “Переход на ФФД 1.2”.
- При работе ККТ на ФФД 1.2 (продаже акцизного товара), необходимо обязательно указывать параметр «Подакцизный товар» и устанавливать параметр “Переход на ФФД 1.2”.

Внимание! При работе ККТ на ФФД 1.2 на Пирит 2Ф должен быть установлен ФН-1.1М.



197136, Санкт-Петербург, Чкаловский пр., 50, литера А, пом. 3-Н, 2 этаж
+7 (812) 331-22-55, crystals@crystals.ru
115432, Москва, пр. Андропова, 18, корп. 5, бизнес-парк Nagatino i-Land
+7 (495) 640-63-07, moscow@crystals.ru
8 (800) 333-22-51, www.crystals.ru

- ККТ распечатает «отчет о регистрации»

000 " " " "
Россия, 197374, г. Санкт-Петербург, ул. Савушкина, д. 112
ОТЧЕТ О РЕГ.
КАССИР Крючков П.А.
ЗН ККТ 0128000001 ФН 9999078902007753
РН ККТ 0000000001064304 ИНН 78
ИЗМ.СВЕД.О ККТ
4, 22
САЙТ ФНС www.nalog.ru
ЭЛ. АДР. ОТПРАВИТЕЛЯ check@taxcom.ru
ПОДАКЦИЗНЫЕ ТОВАРЫ, ТМТ
СНО ОСН
МЕСТО РАСЧЕТОВ Касса N 1
ИНН ОФД 7704211201
ОФД Такском ОФД
ВЕР.ККТ 002 ФФД ККТ 1.2 ФФД ФН 1.2
СЧЕТЧИКИ ИТОГОВ ФН
ВСЕГО ЧЕКОВ
РЕСУРС КЛЮЧЕЙ 357
28.06.21 12:16
ФД 4 ФП 1910199384



197136, Санкт-Петербург, Чкаловский пр., 50, литера А, пом. 3-Н, 2 этаж
+7 (812) 331-22-55, crystals@crystals.ru
115432, Москва, пр. Андропова, 18, корп. 5, бизнес-парк Nagatino i-Land
+7 (495) 640-63-07, moscow@crystals.ru
8 (800) 333-22-51, www.crystals.ru

2.5 Отправка отчета о регистрации в ОФД

- Выгрузить отчет о регистрации из ФН в ОФД. Количество неотправленных документов должно равняться «0»

2.6 Завершение регистрации

- После формирования отчета о регистрации на ККТ необходимо завершить регистрацию в ЛК ФНС, введя данные с отчета о регистрации, после чего в ЛК ФНС будет сформирована карточка регистрации ККТ:
- *Запрещается эксплуатация ККТ до получения карточки регистрации в ЛК ФНС!*